

## Areca RAIDCard Driver 更新・適用手順

Windows Vista, Windows Server 2008/R2, Windows 7 では Driver をインストールした後、手動で更新しなければ適用されない Driver がございます。

下記手順に従い適切に更新してください。

共通事項、Driver ファイルをダウンロードし、わかりやすいところに解凍し準備をしていてください。

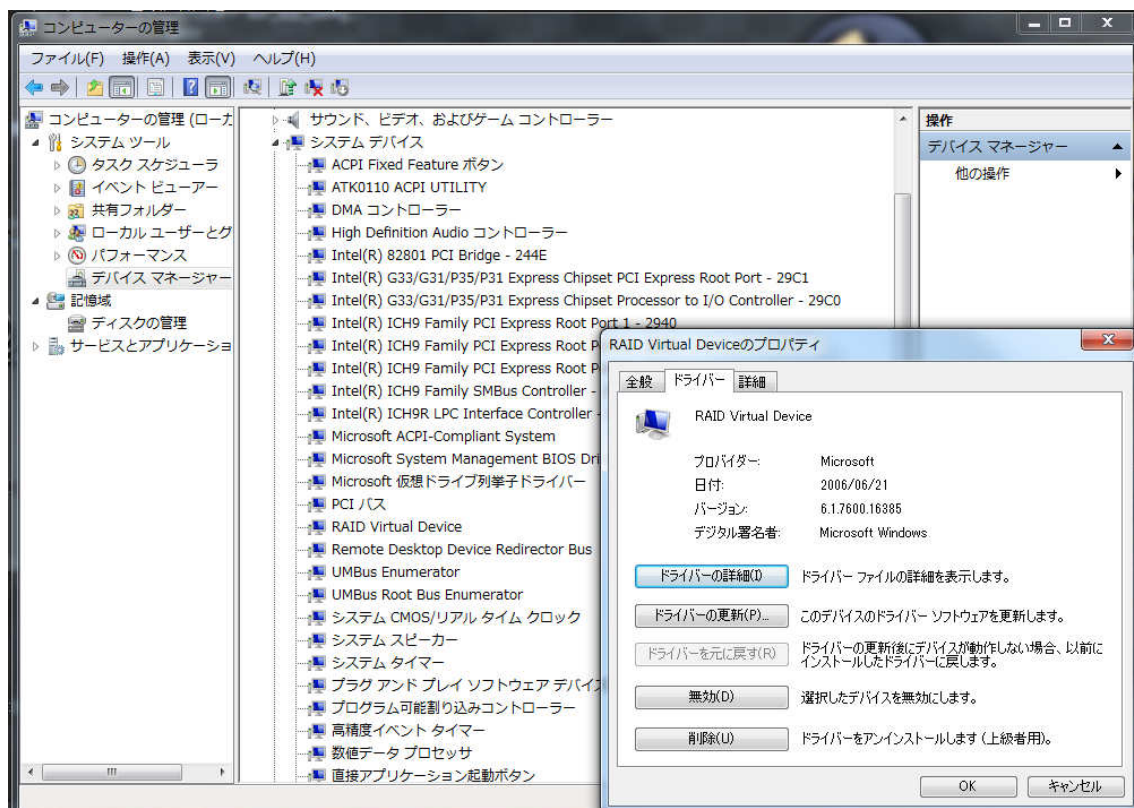
### ■ Windows 2008/R2、Windows 7 の場合

#### 1. RAID Virtual Device の更新

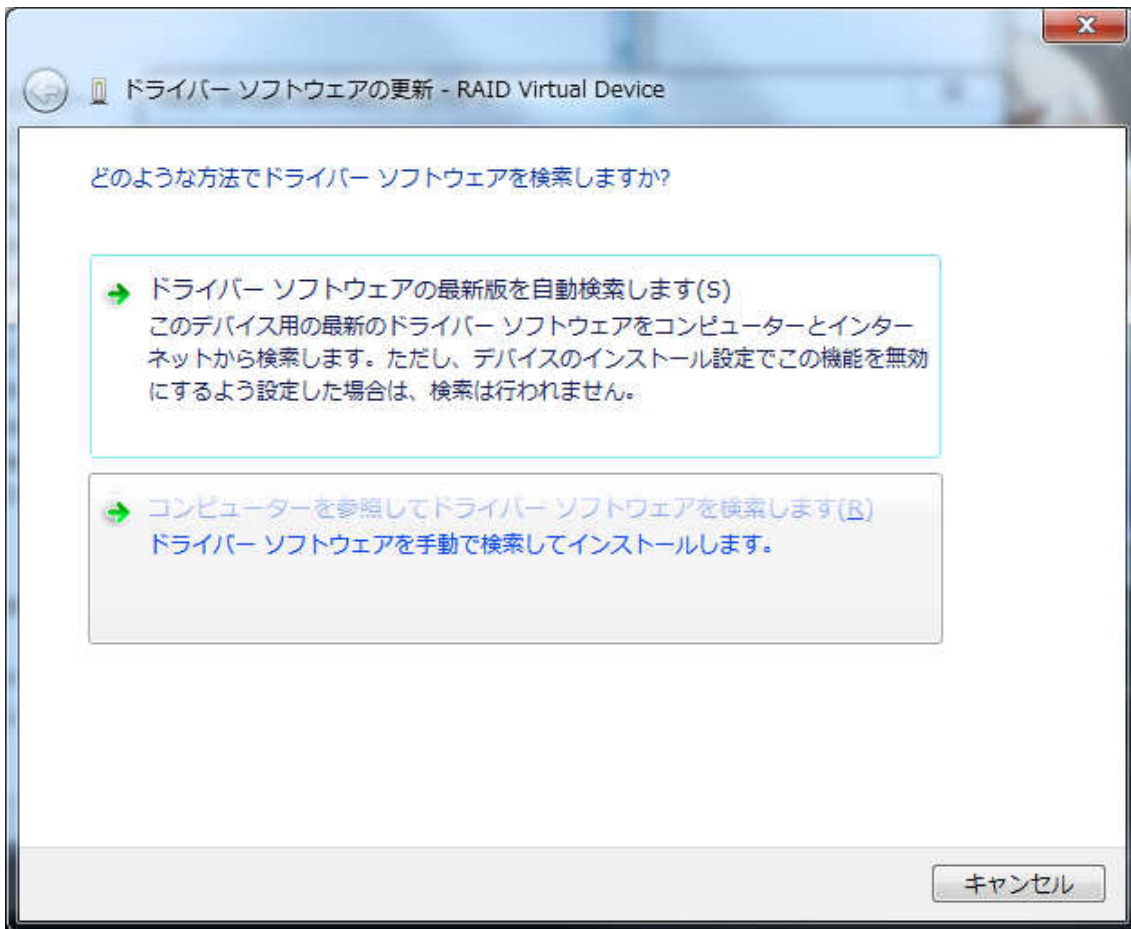
スタートボタン > コンピュータ > 右クリック > 管理  
デバイスマネージャを開いてください。

システムデバイスの項目に **RAID Virtual Device** というものがございます。

こちらを右クリックにてドライバソフトウェアの更新を行ってください。

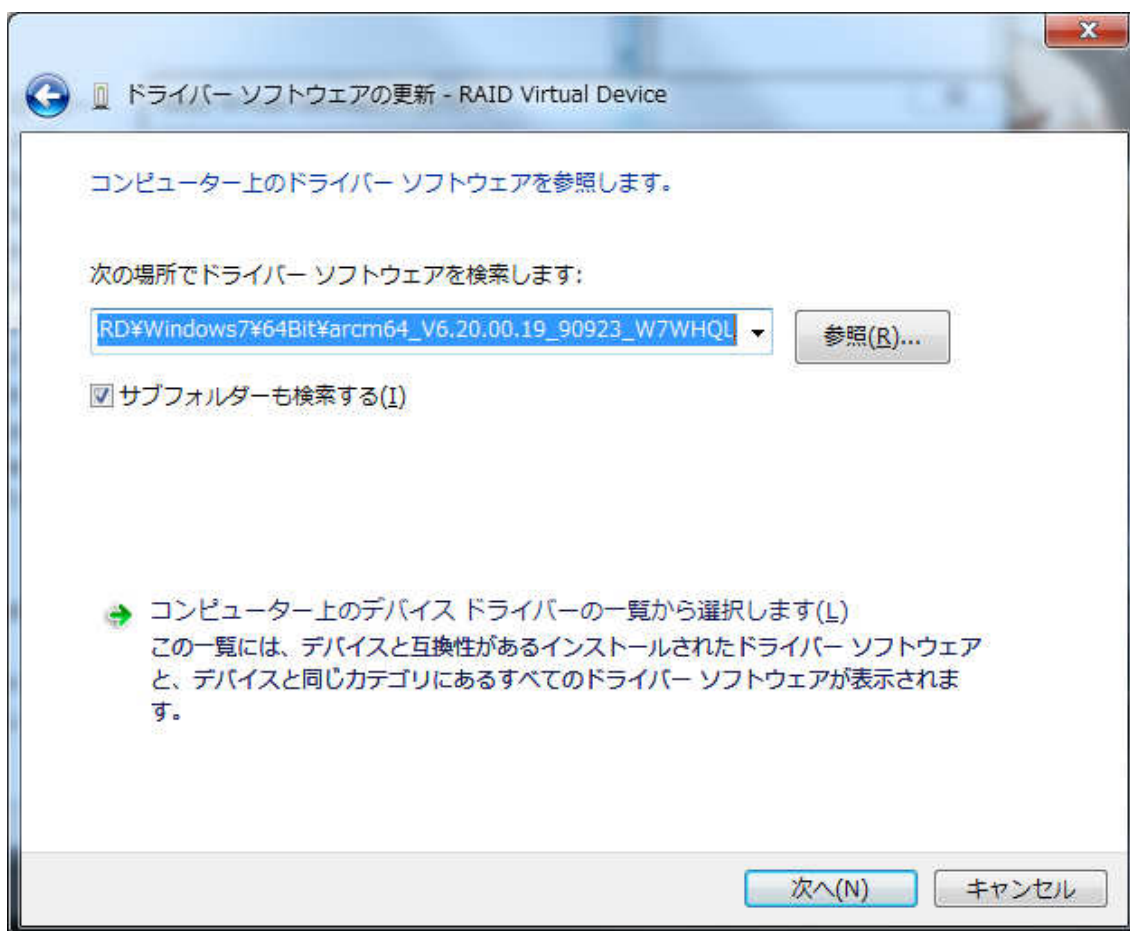


ドライバ タブを選択し、ドライバーの更新 を選択してください。



コンピューターを参照してドライバソフトウェアを検索します(R) を選択してください。

参照を選択し、ダウンロード、解凍をし準備の終わったフォルダを選択してください。  
完了したら、次へをクリックします。



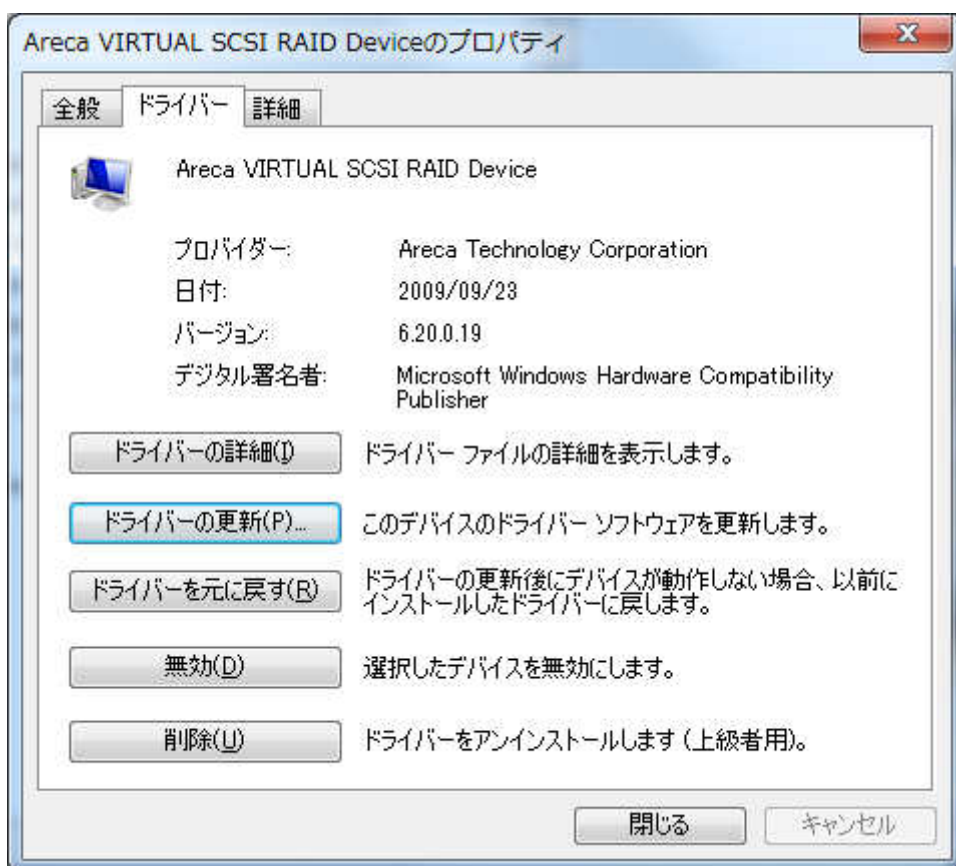
ドライバーが更新され、下記のようになります。

**RAID Virtual Device が、 Areca Virtual SCSI Device に変更されます。**

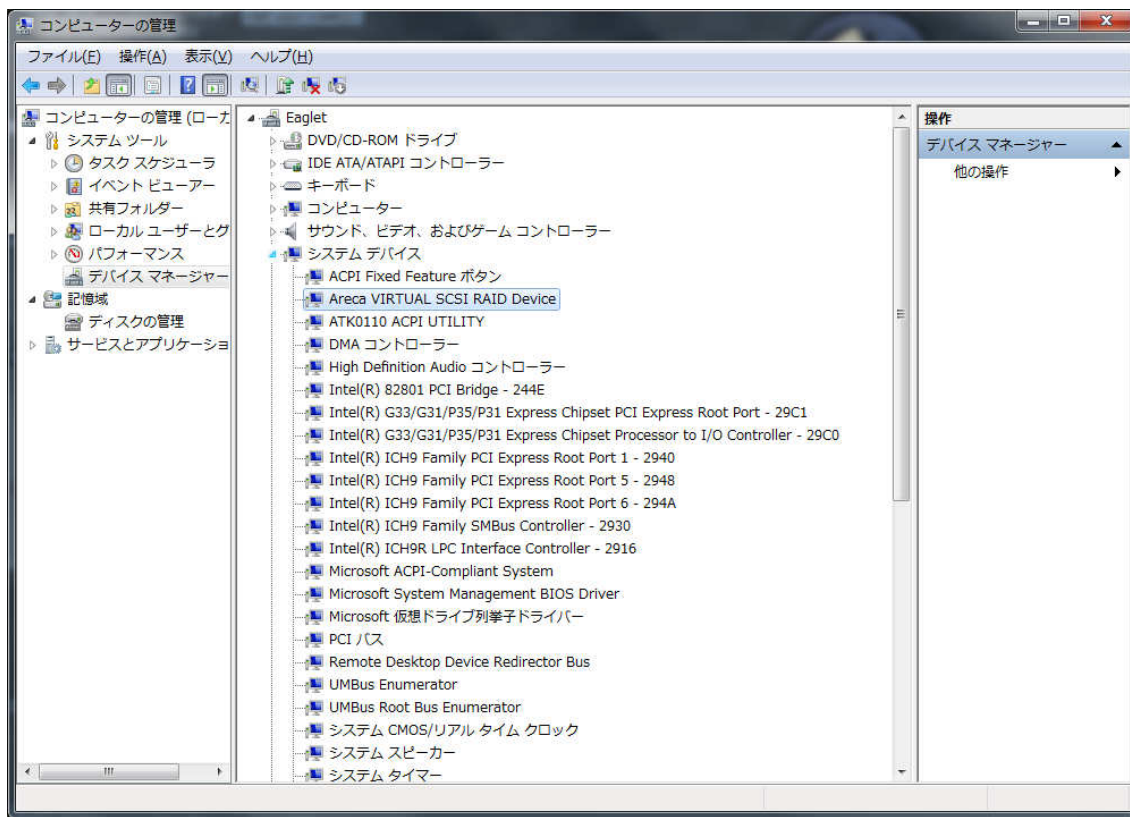
このとき、バージョンもダウンロードした適切なバージョンか確認をしてください。

この際記憶域コントローラにある areca RAID CARD の Driver バージョンと日付が同じであることを必ず確認してください。

また、混乱を避けるため、STOREPORT でインストールを行ったか、SCSI PORT でインストールを行ったかは混同しないようお願い申し上げます。



**Areca Virtual SCSI Device** となっていることを確認をし再起動をしてください。



## 2. HDD の電源について

RAID CARD を運用中の場合には、HDD の電源を OS 側で突然落としたりしないように設定を行ってください。 HDD への電源制御は RAID CARD が行います。

Windows ボタン > コントロールパネル

ハードウェアとサウンド をクリック



電源オプション をクリック



バランス の横にある、 プラン設定の変更 をクリック





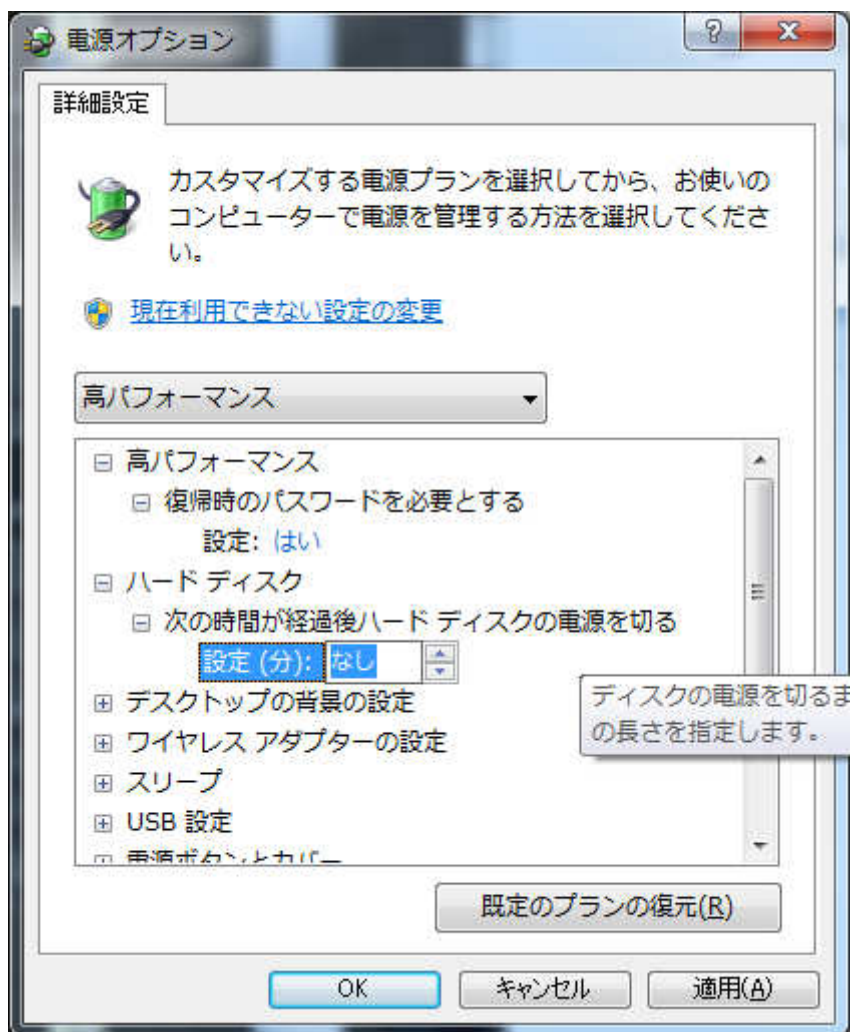
詳細な電源設定の変更(C) をクリックしてください。



ハードディスク > 次の時間が経過後ハードディスクの電源を切る  
こちらがデフォルト 20分と設定されております。

なし になるよう変更してください。

変更後、適用をクリックすれば完了です。



## ■ Windows Vista の場合

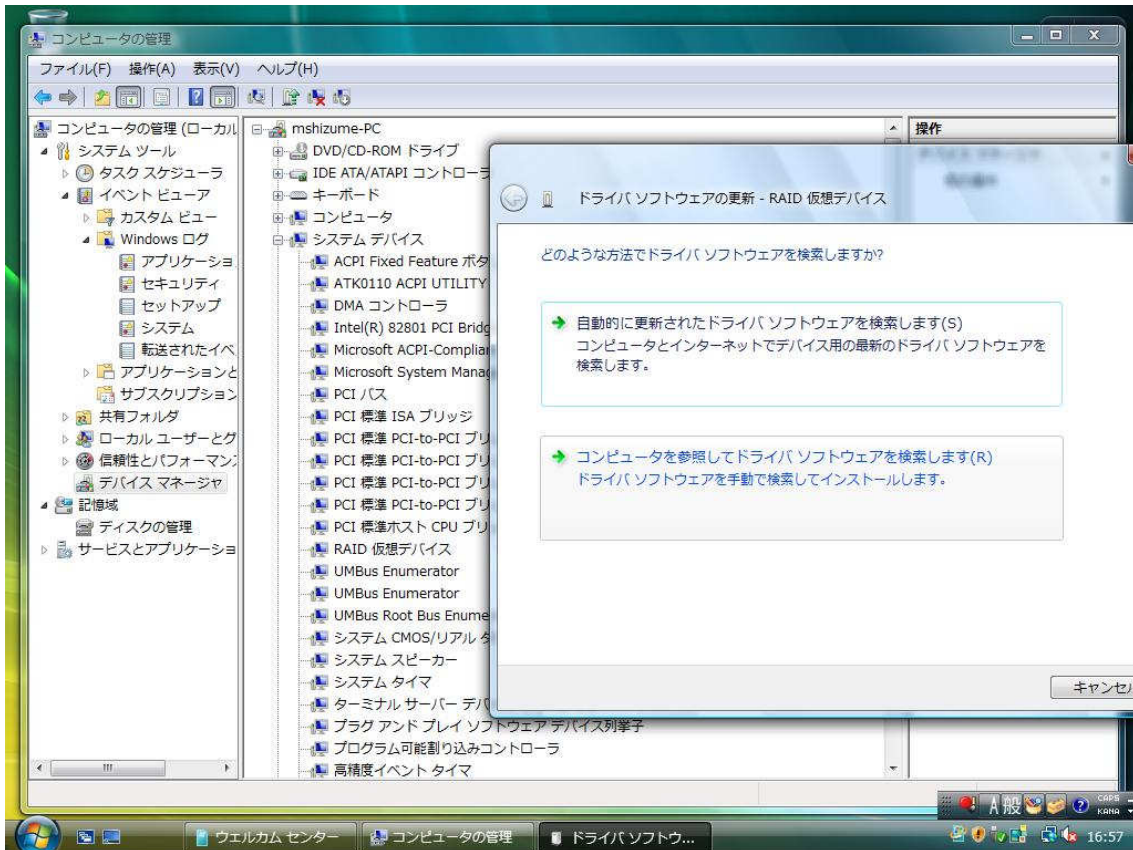
### 1. RAID 仮想デバイスの更新

スタートボタン > コンピュータ > 右クリック > 管理

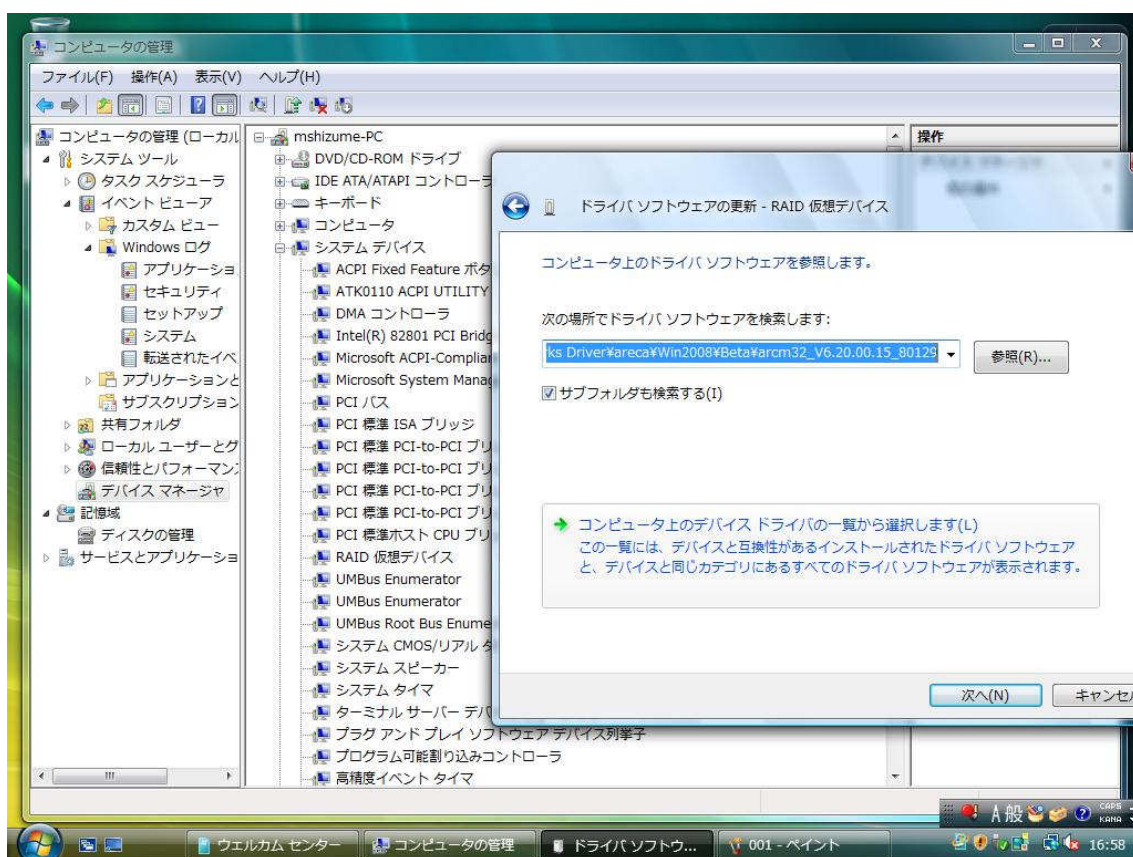
デバイスマネージャを開いてください。

システムデバイスの項目に **RAID 仮想デバイス** というものがございます。

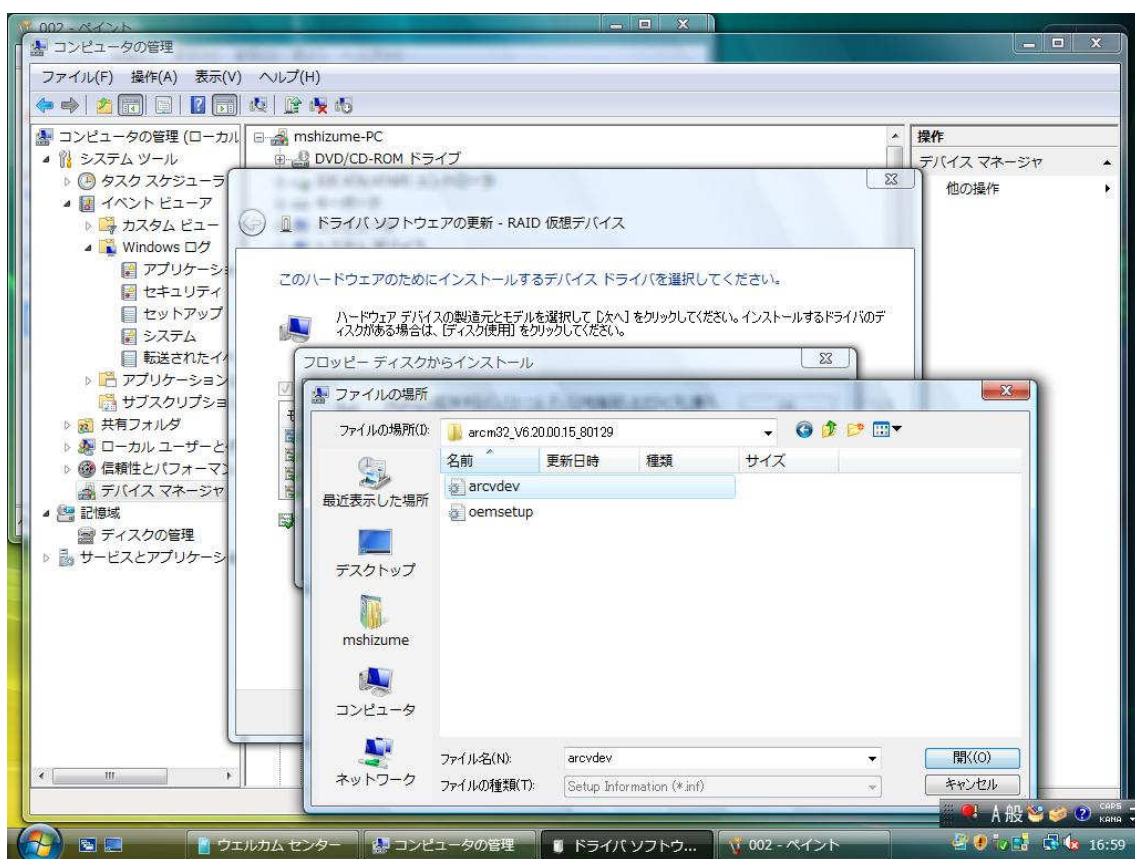
こちらを右クリックにてドライバソフトウェアの更新を行ってください。



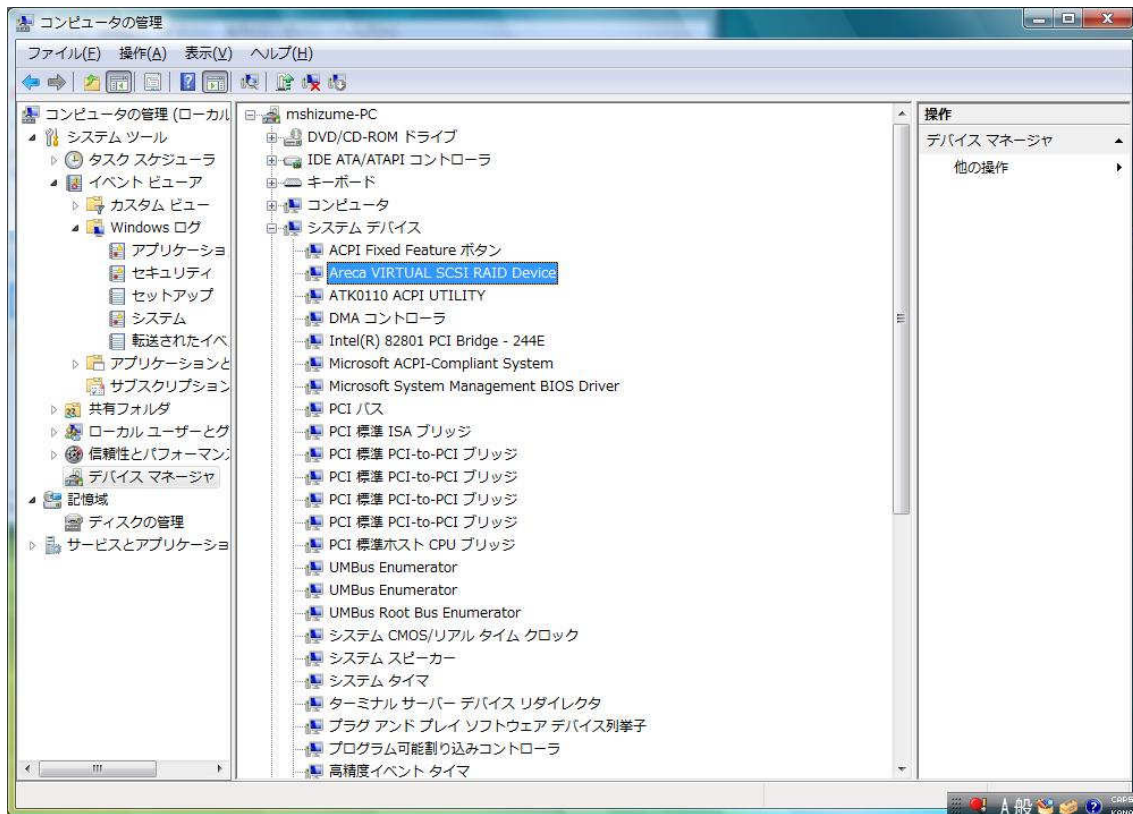
コンピュータを参照してドライバソフトウェアを検索します(R)  
を選択してください。



インストールに使用した arecaRAID Driver と同じフォルダを選択してください。  
同じフォルダと指定しているのは、同じバージョンである必要があるためで、お客様で  
こちらを間違えない場合は、同一のバージョンのドライバフォルダを選択してください。



Arcvdev を選択してください。



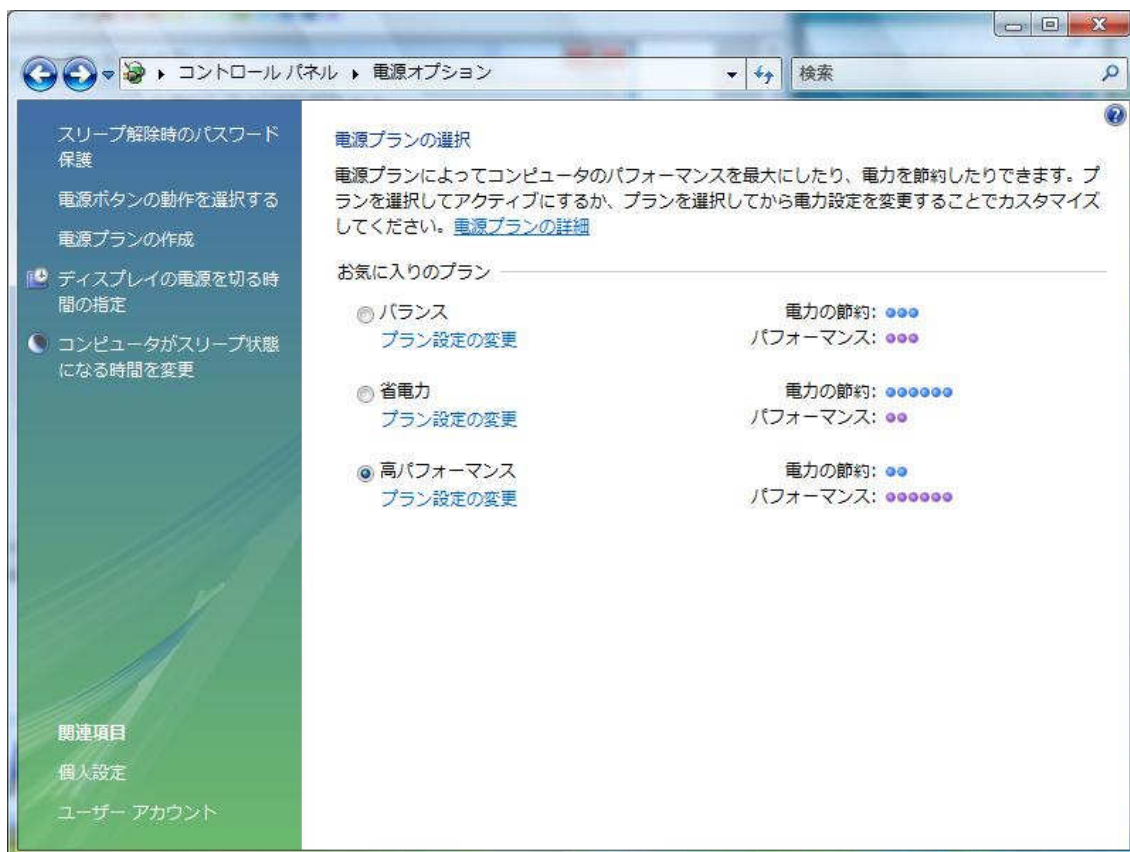
RAID 仮想デバイス が、 **Areca VIRTUAL SCSI RAID Device** となっていれば成功です。 この際記憶域コントローラにある areca RAID CARD の Driver バージョンと日付が同じであることを必ず確認してください。

また、混乱を避けるため、STOREPORT でインストールを行ったか、SCSI PORT でインストールを行ったかは混同しないようお願い申し上げます。

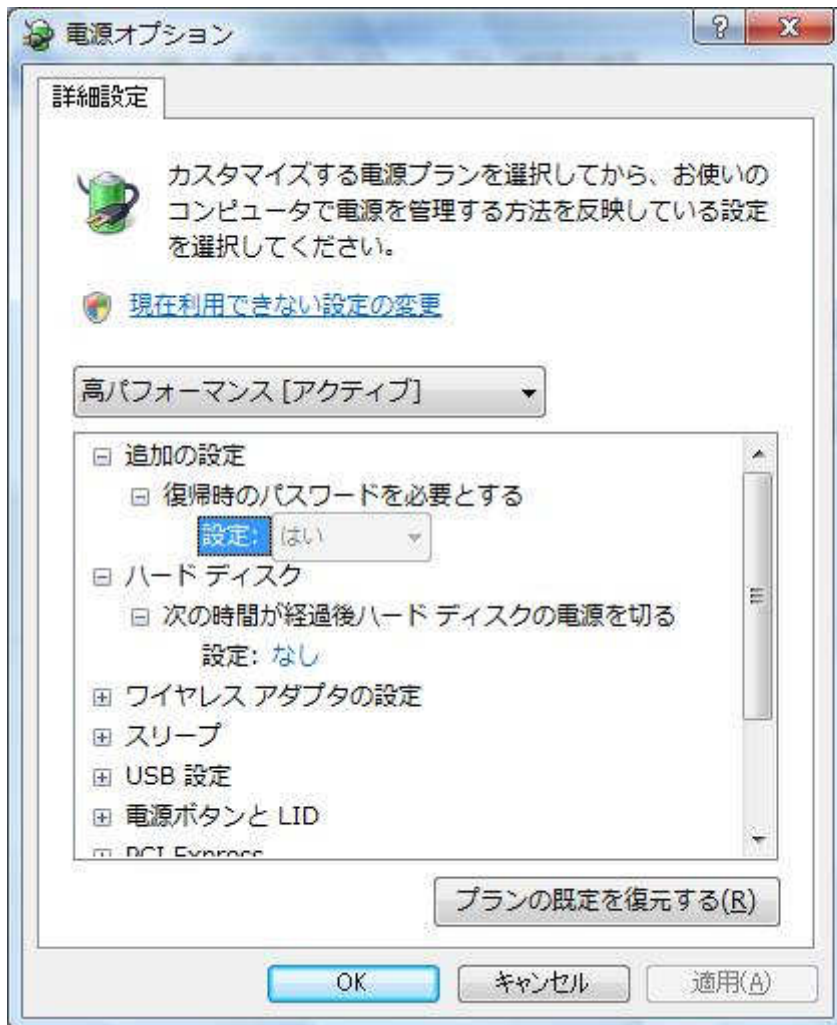
## 2. HDD の電源について

RAID CARD を運用中の場合には、HDD の電源を OS 側で突然落としたりしないように設定を行ってください。 HDD への電源制御は RAID CARD が行います。

コントロールパネル > クラシック表示 > 電源オプション



高パフォーマンスに選択をし、プラン設定の変更を選択してください。  
詳細な電源設定の変更を選択して下さい。



ハードディスク > 次の時間が経過後ハードディスクの電源を切る  
こちらがデフォルト 20 分と設定されておりますので、 **なし** になるよう変更してください。